

モニター&ワイヤレスHDカメラセット（概要及び特長）

= CONFIDENTIAL =

- ・92万画素、夜間は暗視撮影機能、HD720p対応ワイヤレスカメラ
⇒ 赤外線LED20個搭載、照射距離 約10m
- ・カメラ最大4台接続
⇒ 基本セットで1台ペアリング済み、最大増設数3台
- ・カメラ防塵防水規格 IP66対応（モニターは非防水）
- ・カメラ、モニター間通信距離、最大300m（見通し距離で、電波妨害の無い環境）
⇒ 2.4GHz帯専用通信（Wi-Fi非対応）
- ・スマートフォン、タブレットで外出先から確認可能
⇒ 専用アプリ使用
- ・連続録画、モーション録画、スケジュール録画機能搭載
⇒ microSDカード 最大128GB対応
- ・タッチパネル式7インチモニター
- ・モニター内 充電式バッテリー搭載

※ 録画時間の目安（128GB時）
※ 標準は32GBカード付

	カメラ台数	1台	4台
解像度	VGA	156時間 (30fps)	80時間 (15fps)
	HD	112時間 (15fps)	120時間 (8fps)

カメラとモニターの設定無しで、
購入後すぐに使えます。



シンプルオシリーズ ポスティモ 宅配ボックス1型

YKK
ap

豊富なカラーバリエーションで住宅外観を鮮やかに彩る宅配ボックス。

□ポスティモα（宅配ボックス取付用機能ポール本体）納まり（右勝手）



B7:カームブラック H2:プラチナステン VE:レッド VG:オレンジ YW:ホワイト
※レッド、オレンジ、ホワイトの場合、「ポスティモα」の上枠、柱色はプラチナステンとなります。

□柱（ポストF1型＋宅配ボックス）納まり（右勝手）



B7:カームブラック H2:プラチナステン VE:レッド VG:オレンジ YW:ホワイト

□柱（宅配ボックス）納まり（右勝手）



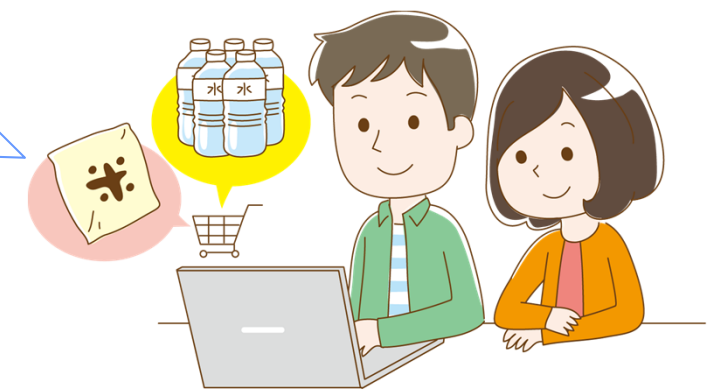
B7:カームブラック H2:プラチナステン VE:レッド VG:オレンジ YW:ホワイト

■不在時も宅配ボックスが荷物を受取ります！

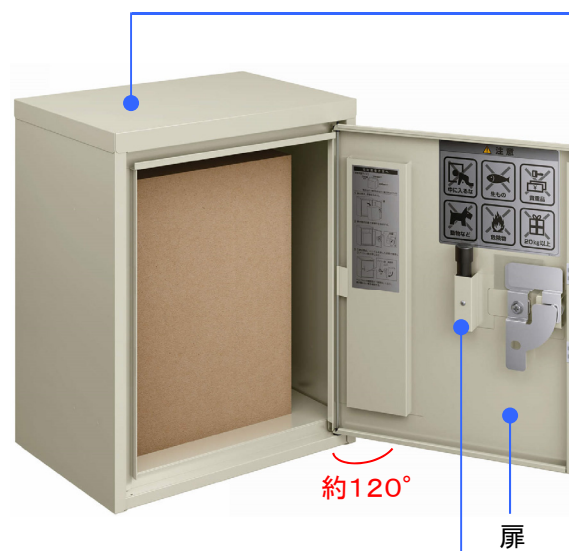
時間を気にせず
お出かけ



共働きで不在でも
ネットショッピング
受取OK



前入れ・前出しボックス



＜宅配ボックス＞

宅配80サイズ
（3辺合計が80cmまで）、
20kgまでの荷物の
受取が可能です。
（宅配ボックス内寸：
W299×D237×H378）
※画像は右（R）勝手の場合。
扉には左右（L/R）勝手があります。

扉の裏に受領印入れが付いています。
（印鑑は別途市販品をご購入ください）



印鑑は直径2cm以下の
ものをご使用ください。
推奨：シヤチハタ製ネーム9相当品
（インク付捺印スタンプ）

カールコード取付穴
カールコードをご使用
いただける取付穴を
ご用意しています。
（カールコードは別途市販品を
ご購入ください）

宅配ボックス操作方法

◆投函方法

1. ハンドルの上の表示が「受取可」になっていることを確認し、ハンドルを引いて扉を開けます。「使用中」の場合は、荷受けできません。
2. 荷物を入れます。箱の大きさによっては入らない場合がありますので無理やり入れないでください。
3. 扉の裏側にある受領印を捺印し、扉を閉めます。（受領印は、別途市販品をご購入ください）



※ハンドルを回してからシリンダー操作をしないと、施錠されませんのでご注意ください。

◆取り出し方法

1. 「使用中」になっていることを確認します。
2. 鍵を右に回して解錠します。
※鍵を抜く際は鍵を左に回し元の位置に戻せば抜くことができます。
3. ハンドルを90° 上方向に回してください。ハンドルを回すと表示が「使用中」から「受取可」に変わります。回したハンドルが横向きになりましたら、扉を開いてください。
4. 扉を開け、荷物を取出します。
5. 扉を閉めます。
※シリンダーを押して施錠はしないでください。施錠すると 次回の宅配物投函ができなくなります。
6. 「受取可」の表示になっているかを確認してください。
※「使用中」の場合、ハンドルが横向きになるように回して「受取可」の表示にしてください。



※商品の色は、印刷の特性上、実物と多少異なる場合がありますのでご了承ください。