



※イメージです。

スミビカフロア

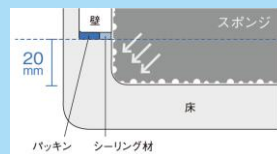
目地がないから、
スミずみまでスッキリ。

コーナー部分に目地がないので
床のスミまでラクに拭けます。

スポンジを滑らせやすい
同一方向のグリッドパターン。

床のスミに目地がないので、汚れが落としやすい。

しっかりお掃除したつもりでも、目地にカビ
が生えやすかった浴室のスミ。
スミビカフロアは、床の端が立ち上がって
いるから、防水性に優れています。
さらに汚れがたまりにくいので、キレイが
続きます。



滑りにくく、乾きやすいパターンの床。

床表面に、微細な凹凸を施して、滑りにくく、乾きやすくしています。

- ①水にぬれても
- ②水の表面張力を
破る効果で水玉
がでにくく
- ③乾きやすい

微細な凹凸が
足をしっかり
捉えます。

※換気条件や床の清掃具合によって水が残ることがあります。
※効果を維持するためには、お掃除が必要です。

ささっと排水口

お掃除カンタン「樹脂製・さっと排水目皿」。

水の流れて髪の毛を中央に集め、
あとはさっとゴミ箱へ。

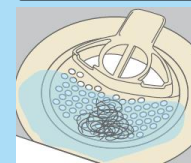
髪の毛がからみにくい形状なので
排水目皿のお掃除が
カンタンにできます。



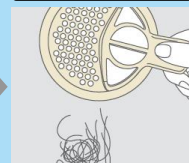
集める

捨てる

洗う



水の流れて
髪の毛を中央に



髪の毛は
さっとゴミ箱へ



目皿も
洗いやし形状

ドア



* ホワイト

●2枚折りドア
* スチロール面材(半透明)

ミラー



●スリムミラー

収納棚



●ライトシェルフ
* 3段

カウンター



●ウェーブカウンター

洗い場側水栓



●スタンダード水栓
* メタルハンドル

シャワーヘッド



* シルバーホース
●メタル
シャワーヘッド

スライドバー



* メタルグレー
●握りバー兼用
スライドバー Bタイプ

エトセラ



●ポップアップ排水栓

●浴槽ハンドル

●巻きフタ
* 巻きフタフック

●サークルLED照明
* 1灯

●タオル掛けA
* ホワイト

快適空間のためにこだわり抜いたバスルーム。

壁 柄

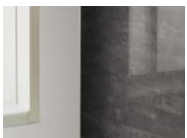
Cグレード



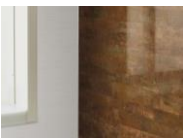
☐ モザイク硝子ブルー柄
+ パラレルホワイト柄



☐ モザイク硝子ブラウン柄
+ パラレルホワイト柄



☐ アンティークブラック柄
+ パラレルホワイト柄



☐ アンティークブラウン柄
+ パラレルホワイト柄



☐ ドラマホワイト柄
+ パラレルホワイト柄



☐ サニーベージュ柄
+ パラレルホワイト柄



☐ ダークマーブル柄
+ パラレルホワイト柄



☐ ブラックランダムライン柄
+ グレイスホワイト柄



☐ グレーランダムライン柄
+ グレイスホワイト柄



☐ ベージュランダムライン柄
+ グレイスホワイト柄



☐ ウォールナット柄
+ グレイスホワイト柄



☐ チェリー柄
+ グレイスホワイト柄

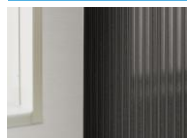


☐ メープル柄
+ グレイスホワイト柄

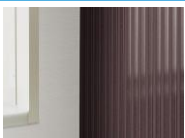


☐ クレマストーン柄
+ グレイスホワイト柄

Dグレード



☐ バーチカルブラック柄
+ パラレルホワイト柄



☐ バーチカルボルドー柄
+ パラレルホワイト柄



☐ パラレルピンク柄
+ パラレルホワイト柄



☐ パラレルグリーン柄
+ パラレルホワイト柄



☐ パラレルベージュ柄
+ パラレルホワイト柄



☐ パラレルホワイト柄



☐ グレイスホワイト柄

浴 槽

浴槽形状



☐ アーチ浴槽

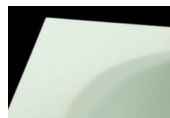


☐ エスライン浴槽

FRP浴槽



☐ ピュアホワイト



☐ パールグリーン



☐ ナチュラル



☐ ローズ

エプロン



☐ ピュアホワイト



☐ ミディアムグレー



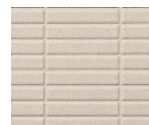
☐ ミディアムベージュ

床

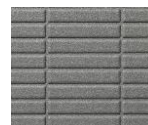
スミピカフロア



☐ ミディアム
ホワイト



☐ ミディアム
ベージュ



☐ ミディアム
グレー※

※濃色系の床は地域による水質の違いにより水アカが目立ちやすくなる場合があります。

収 納 棚

ライトシェルフ (3段)



☐ ホワイト



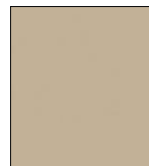
☐ ブラック

カウンター

ウェーブカウンター



☐ ピュアホワイト



☐ ベージュ



☐ ライトブラック

洗い場側水栓

スタンダード水栓 (メタルハンドル)



☐ ホワイトカバー



☐ ブラックカバー

お好みのカラーへコーディネートできます。

プライベート・ビエラ

VIERA

ポータブル地上・BS・110度CS
デジタルテレビ

UN-10E6-W

バッテリー持続時間
（モニター部）※2
約3時間30分

無線LAN

HDMI出力
（チューナー部）



チューナー部



モニター部

ホワイト



リモコン

お風呂でもキッチンでも。※1
テレビをあなたの好きな時に、家じゅう*楽しめる。

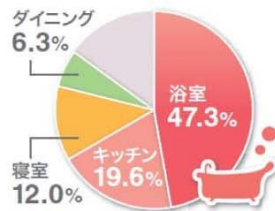
お試し体験者から
ご満足の声が届いています

※プライベート・ビエラT5シリーズお試しキャンペーン
対象者アンケートより n=774



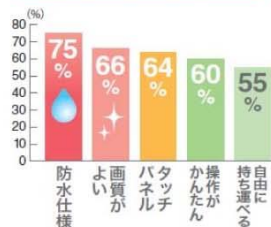
半数近くの方は
お風呂で使用！

おうちの中で
特に便利だと感じられた場所は
どこですか？



関心が高いのは
やはり防水仕様！

実際に使用して気に入った点は
どこですか？



*金属製のドアや、アルミ造りの断熱材が入った壁、コンクリートやトタン製の壁、複層ガラスの窓、壁を何枚もへだてたところ、別の階で使うときなど、建物の構造や周囲環境によっては、電波が届かない場合があります。モニター部を使いたい場所の近くにチューナー部を設置する、または無線LAN中継機をお使いいただくことで受信しやすくなります。

※1 防水に関する注意事項については、右記【モニター部とリモコンの防水性能について】以下をご覧ください。

※2 テレビ放送視聴時、ヘッドホン使用、液晶画面の画質設定「ユーザー」明るさ「5」時、20℃、エコ充電「切」で充電した場合、購入時の画質設定は「ダイナミック」です。

家じゅう*持ち運んでテレビが見られる

お風呂でもキッチンでも※1家じゅう*好きな場所に防水モニター※1を持ち運んで見られるので、好きな番組をずっと見ることができます。

防水
タイプ

JIS IPX6/IPX7相当※1

キッチン
でも



お風呂
でも



濡れた手でも操作できる防水リモコン※1付属

お風呂やキッチンなど水まわり※1でも使えます。

- データ放送はプライベート・ビエラのモニターでは視聴できません。
- リモコンのdボタンはチューナーとHDMIケーブル（別売）で接続したテレビで視聴時のみ有効です。

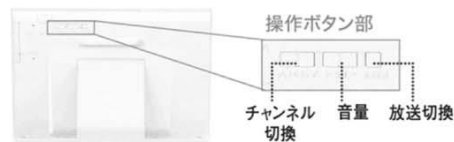
【リモコンの防水性能について】

- リモコンの電池のふたをしっかりと閉めてください。
- また、リモコンを湯船に落とした場合は、すぐに引き上げてください。

※1
防水
リモコン



基本操作は
モニター部だけでも
可能です。



※1【モニター部とリモコンの防水性能について】

- IPX6（噴流に対する保護等級）について：常温の水道水にて、機器から約3m離れて、内径12.5mmのノズルであらゆる方向から約100L/分の水を3分以上注水したあと、機器の機能が動作することに対応しております。
- IPX7（浸水に対する保護等級）について：常温の水道水にて、水深1mに機器を静かに沈め、30分間放置して取り出したあと、機器の機能が動作することに対応しております。

【お風呂でのご利用および洗う際の注意】

- モニター部のカード/端子ふた、リモコンの電池ふたをしっかりと確実に閉めてください。ふたが開いたままご使用されるとモニター部またはリモコン内部に浸水します。浸水による故障時は商品保証対応となりません。
- 石鹸水・シャンプーなどがかかった場合は、常温の水道水で弱めの水量で洗い流してください。
- 故意に落下させたり湯船（温水）に落としたりすると、故障の原因になりますのでご注意ください。
- 水のかかるおそれのある場所で、ACアダプターを使用しないでください。
- ご使用後は、乾いた柔らかい布でふき、浴室から取り出しておいてください。
- モニター部と付属のリモコン以外は、防水および防滴仕様ではありません。
- 防水性を維持するため、2年に1度はゴムパッキンなどの防水に関する部品の交換（有償）をおすすめします。