

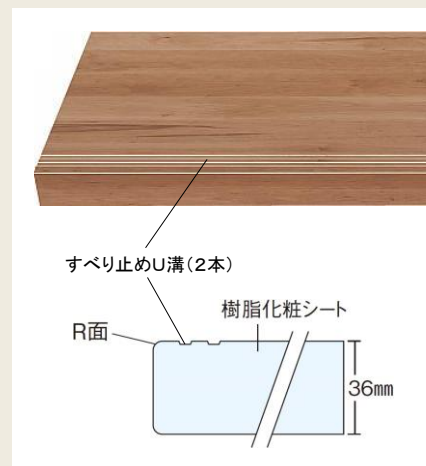


※イメージです。

木目の美しさを再現した樹脂化粧シート of 階段です。

踏み板は滑りにくさに配慮。表面に微細な凹凸を施し、摩擦抵抗を高めて滑りにくい仕様になっています。

また、汚れやすり傷がつきにくく、光沢も長持ちします。



硬化コーティング仕様



硬化コーティングで耐汚染性と耐すり傷性を高めた表面仕上げ。
汚れやすり傷がつきにくく、光沢も長持ちします。

カラーバリエーション



■ スモークオーク柄



■ ウォールナット柄



■ チェリー柄

側板・桁・幅木・蹴込み板はホワイトアッシュ柄・しっくいホワイト柄も選べます。



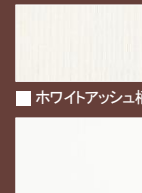
■ オーク柄



■ メープル柄

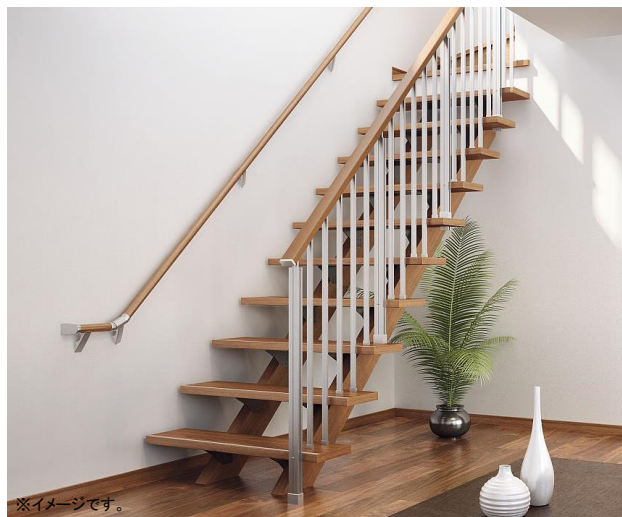


■ ホワイトオーク柄



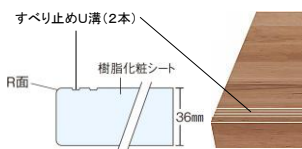
■ しっくいホワイト柄

インテリアに美しく調和する階段をご用意しています。



木目の美しさを再現した樹脂化粧シートの階段です。

踏み板は滑りにくさに配慮。表面に微細な凹凸を施し、摩擦抵抗を高めて滑りにくい仕様になっています。
また、汚れやすり傷がつきにくく、光沢も長持ちします。



硬化コーティング仕様



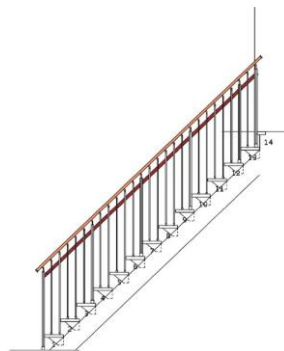
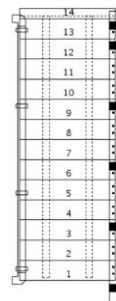
カラーバリエーション



側板・柵・幅込み板はホワイトアッシュ柄・しいくいホワイト柄も選べます。

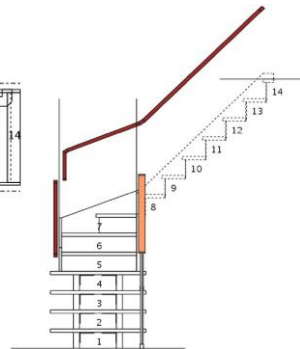
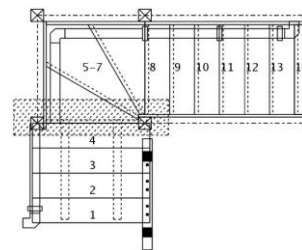
プラン 01

■デザイン階段 右側オープン



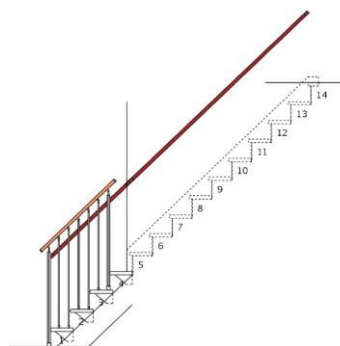
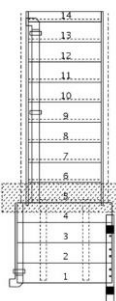
プラン 03

■90°C回り階段 下4段デザイン階段+箱型階段



プラン 02

■下4段デザイン階段+箱型階段



システム手すり 〈アルミオープン手すり〉

デザイン性を重視したシンプルな外観の手すりです。



明るく、開放的な空間に似合うオープン手すりです。
柱の間隔などは、デザイン性だけでなく、安全性にも配慮した設計です。

手すりは温もりのある天然木製。

インテリアに美しく調和する階段をご用意しています。